

# Leeuwerikstraat te Zottegem

BEWONERSVERGADERING

Inleiding



**Schepen**

Brecht Cassiman

**Projectleider**

Sacha Van Der Eedt

**Bestuurder**

Robin Lobelle

# Toelichting afkoppelen

## Inhoud

- **Wie is wie?**
- **Waarom zijn deze werken nodig?**
- **Scheiden en afkoppelen**
- **Keuring en financiële tussenkomst**
- **Aandachtspunten**
- **Projectspecifieke toelichting**

# Wie is Farys?

- Wij zorgen voor **betrouwbaar en gezond drinkwater** bij jou thuis.
- We ondersteunen steden en gemeenten bij riolerings- en **infrastructuurwerken**.
- We gaan **duurzaam** om met water en benaderen het circulair
- We investeren in slimme **oplossingen tegen droogte en wateroverlast**.

**51**  
Deelnemende gemeenten

**629.224**  
Zuiveringsklanten

**7.963 km**  
Rioolleiding in beheer

**93,63 %**  
Rioleringsgraad



# Waarom deze werken?

- Vandaag is **15,7 % verhard**
  - 30.000 voetbalvelden extra op 10 jaar tijd!
- 2024 was het **natste jaar ooit** gemeten: 1.199mm neerslag
- De **laagste waterbeschikbaarheid** per inwoner van Europa

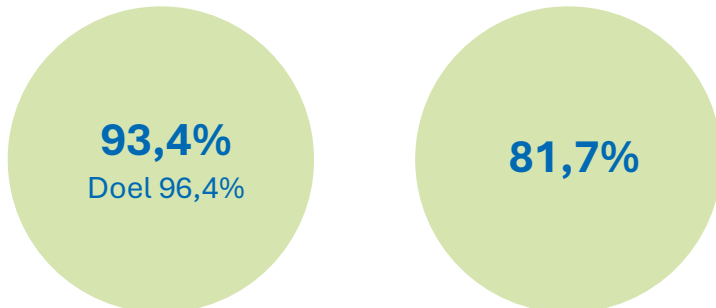
## Vlaanderen



## Zottegem

Rioleringsgraad

Zuiveringsgraad



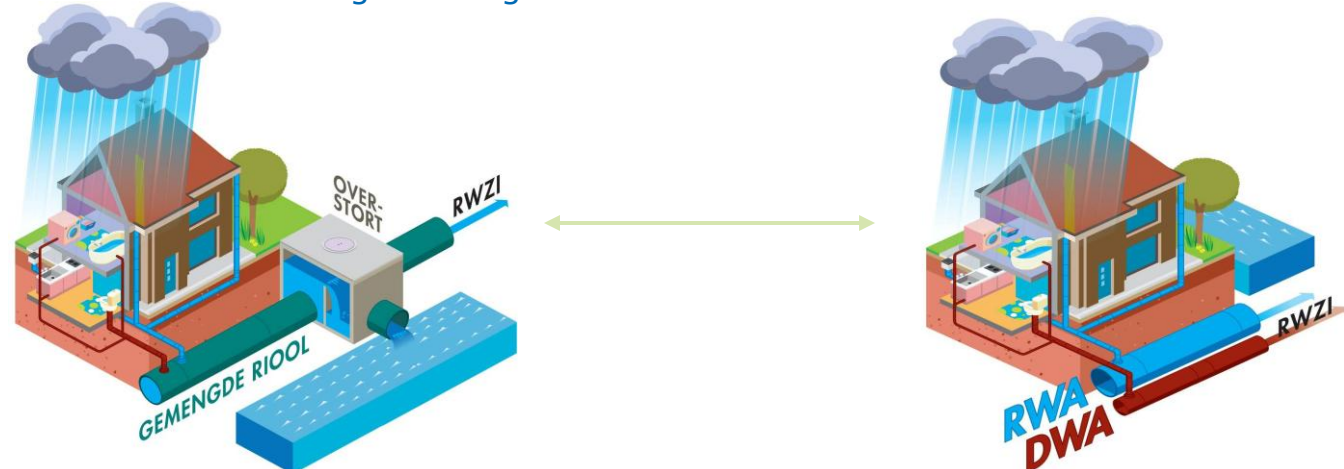
# Wat zijn scheiden en afkoppelen?

## Wetgeving

- Europese kaderrichtlijn water en stedelijk afvalwater – **al het afvalwater moet gezuiverd worden**
- Vlaanderen Wetgeving VLAREM II
  - Hemelwater gescheiden afvoeren: zowel op privé als openbaar domein
  - **Aansluitingsplicht** voor afvalwater

## Waarom een gescheiden stelsel?

- Kleine hoeveelheid afvalwater vervuilt gigantische hoeveelheid proper hemelwater
- Verdroging
- Overstorten blijven voor vervuiling zorgen
- Rendement van de zuivering is te laag

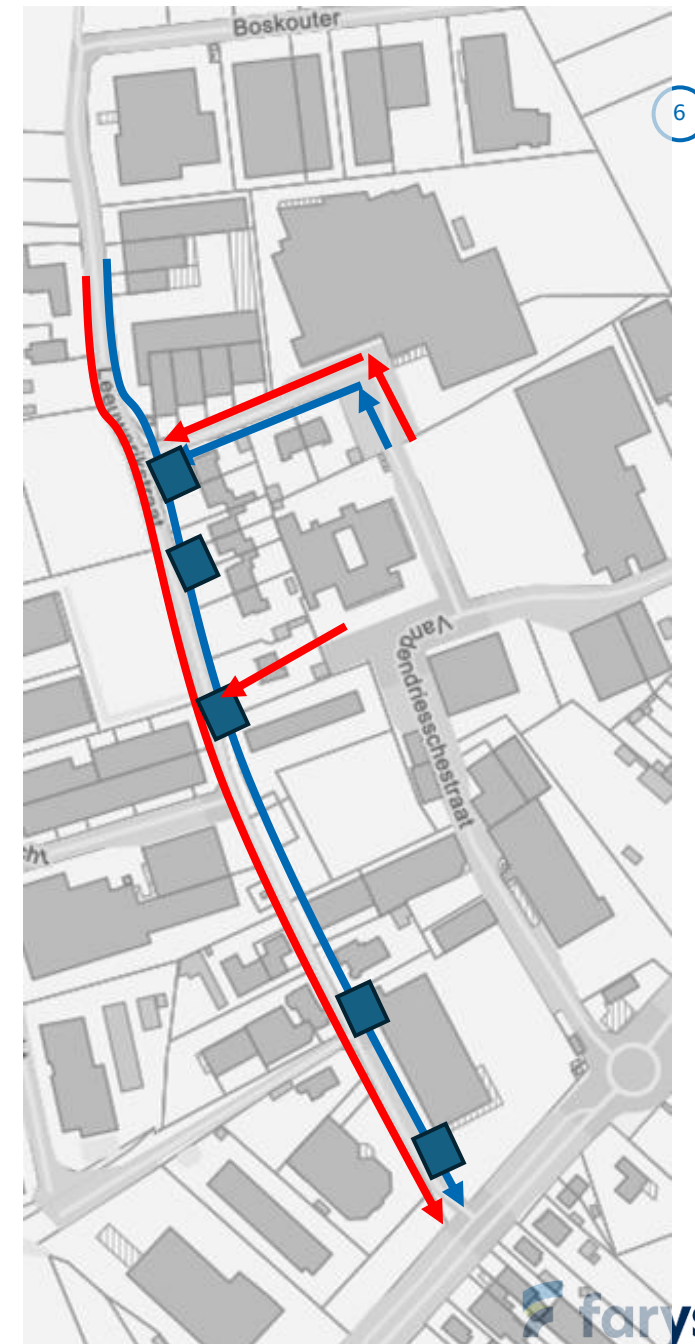


# Aanleg van een RWA- en een DWA-leiding

- Bestaande toestand:
  - Gemengde leiding naar Buke



- Nieuwe toestand:
  - Gescheiden stelsel – vuil water/regenwater
  - Afkoppeling regenwater: openbaar/privé
  - Buffering van regenwater in de buizen.



## Wat is afkoppelen?

- **Afkoppelen** = regenwater gescheiden houden van afvalwater
- Zo vermijden we dat de riolering onnodig vol raakt bij hevige regen
- Minder kans op **overstorten** van **vuil water** naar waterlopen
- **Gratis hulp** van een afkoppelingsdeskundige
- Achteraf: **gratis 1<sup>ste</sup> keuring**

Afkoppelen is een investering in een **veilige en klimaatbestendige buurt**



# Afkoppelen: wat, waarom en hoe?



# Stappenplan



# Aandachtspunten

- Per woning wordt **1 huisaansluitputje** RWA/DWA voorzien (meerdere RWA of DWA-leidingen aanwezig op perceel dienen samen gebracht op eigen terrein indien voortuin)
- **Aansluitplicht** voor DWA
- Voor de goede werking van het systeem wordt aangeraden een **verluchting** te plaatsen (onderdruk kan geuroverlast veroorzaken)
- Maximale **aansluitdiepte** is **80cm** onder MV





## Aandachtspunten

11

- **Lozing** van afvalwater en andere zaken die niet in een straatkolk thuishoren zoals verf en olie zijn **nefast voor het milieu!**
- Voldoende **hellingsgraad** voor de afvoerbuizen  
Min. Afvalwater: 1 cm/meter - Regenwater: 0,5 cm/meter
- RWA is **maximaal te herbruiken of infiltreren** op eigen terrein
- **Vragen?** Afkoppelingsdeskundige helpt je op weg!

### Scheiden op openbaar domein is niet genoeg

Houd het regenwater op je privé-domein zoveel mogelijk ter plaatse en voer het vertrapd af, in deze volgorde:

- Opvang in een regenput en hergebruik in het huishouden
- Indien mogelijk infiltratie in je tuin
- Pas in laatste instantie afvoer naar gracht of riolering



## Aandachtspunten

### **Waterdichtheid kelders:**

De huidige riolering is poreus, maar de nieuwe gescheiden riolering is waterdicht.

Gevolg: het grondwaterniveau zal zich herstellen naar de oorspronkelijke toestand. Dit is belangrijk voor niet-waterdichte kelders. De eigenaar blijft evenwel verantwoordelijk voor de waterdichtheid van zijn kelder.



# Aandachtspunten

**Nieuwe aansluiting van nutsleidingen best nu aanvragen!**

Herstel in nieuw aangelegde wegenis:  
Kan nooit in dezelfde staat worden hersteld  
Zorgt voor extra hinder en extra kosten

Hoe?

- Fluvius: Gas – Elektriciteit:

078/ 35 35 34 - [www.fluvius.be](http://www.fluvius.be)

- Farys: Drinkwater:

078/35 35 99 - [www.farys.be](http://www.farys.be)

- Proximus:

0800/14 551 - [www.proximus.be](http://www.proximus.be)

- Telenet:

015 66 66 66 – [www.telenet.be](http://www.telenet.be)

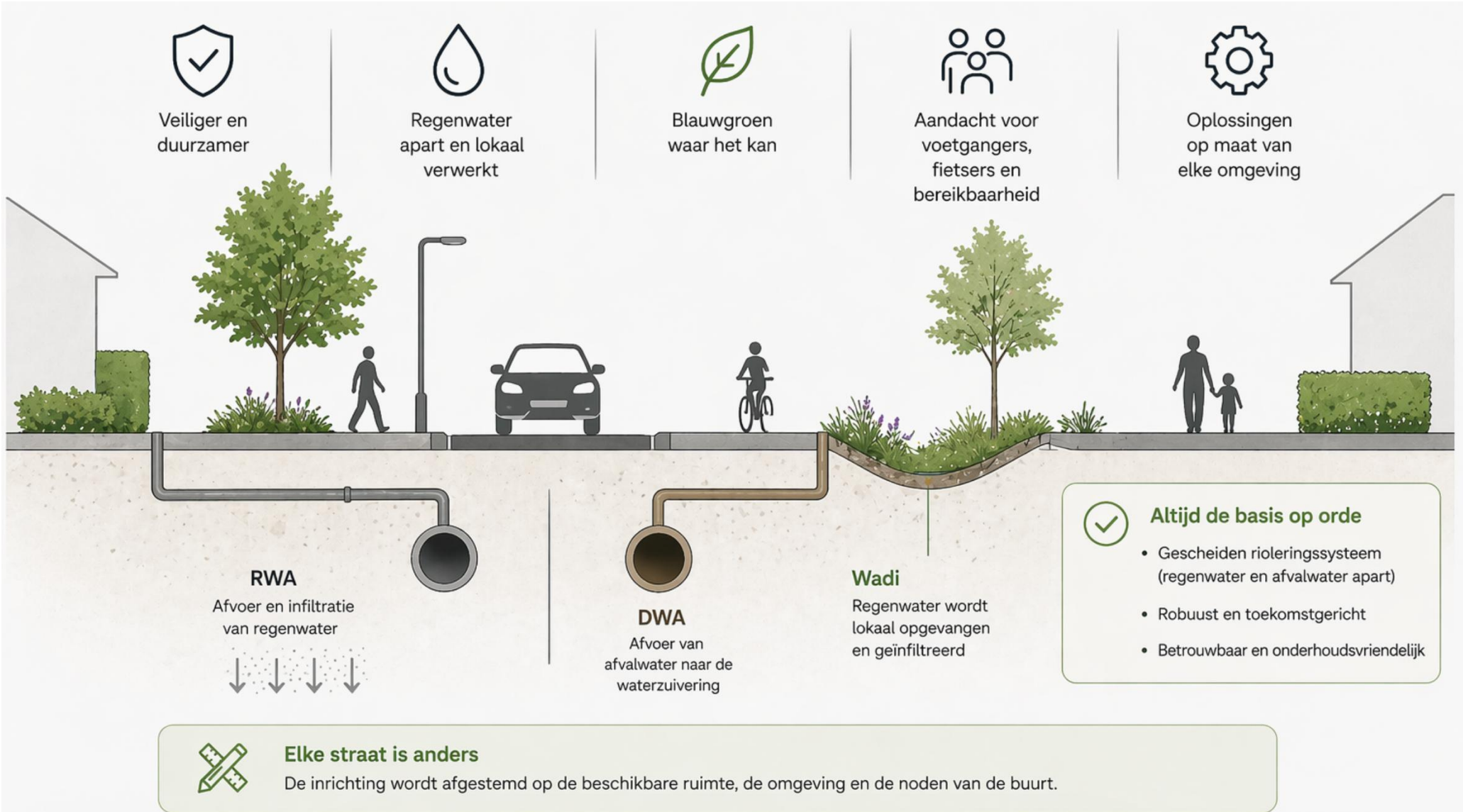
- Fiberklaar:

078/31 99 87 – [www.fiberklaar.be](http://www.fiberklaar.be)



# Hoe zal de nieuwe weg eruit zien?

We maken de weg klaar voor de toekomst – op elke plaats, op maat van de buurt



# Projectspecifieke toelichting

- Projectgebied:
  - Leeuwerikstraat hnr 25 tot Buke
  - Smalleweg tot hnr 5



# Projectspecifieke toelichting

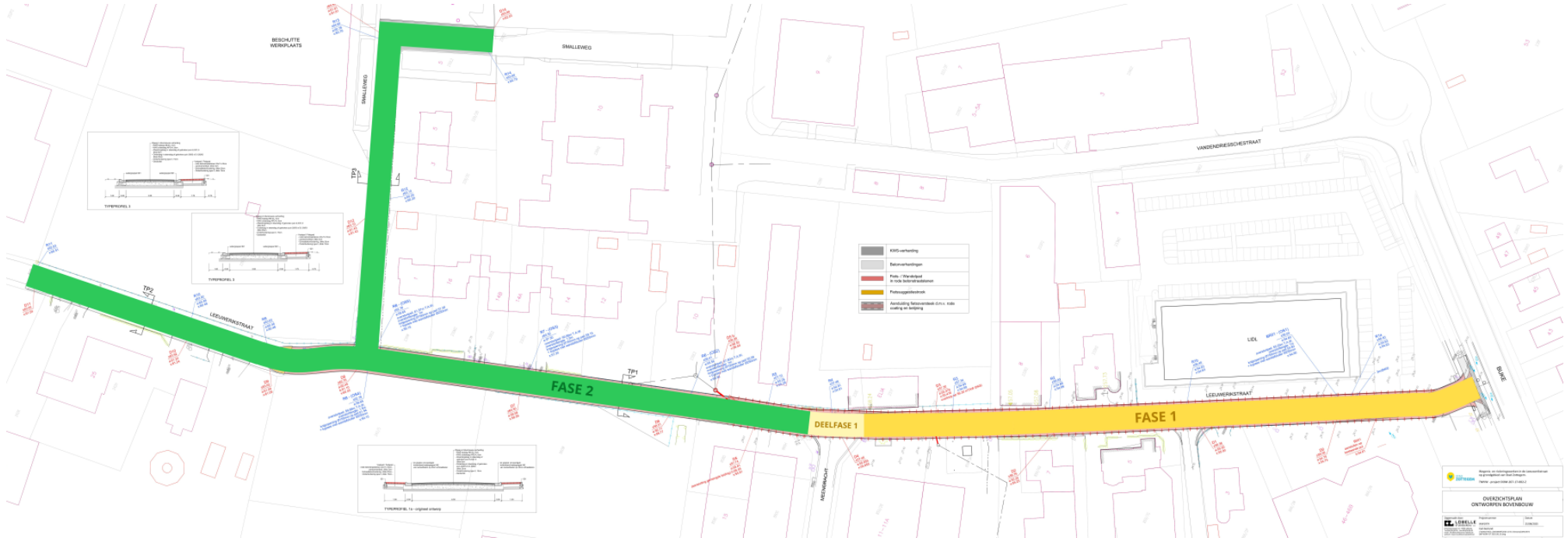
- Overlopen wegenis en rioleringsplannen

# Projectspecifieke toelichting



# Timing en fasering

- **Omgevingsvergunning:** najaar 2026
- **Afkoppelingsbezoek:** meeste mensen reeds bezocht. Vragen straks mogelijk aan afkoppelingsdeskundige
- Meer info volgt tijdens **infomoment 2** met aannemer
- **Start werken:** prognose najaar 2027 (12 maand), voorafgaand werken aan nutsleidingen



# Stel gerust nu al uw vragen!

Hartelijk bedankt voor uw aandacht.

